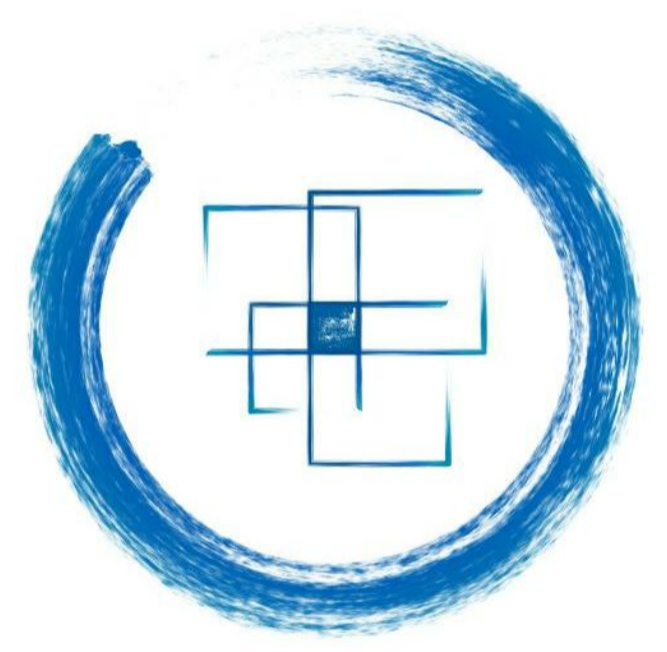
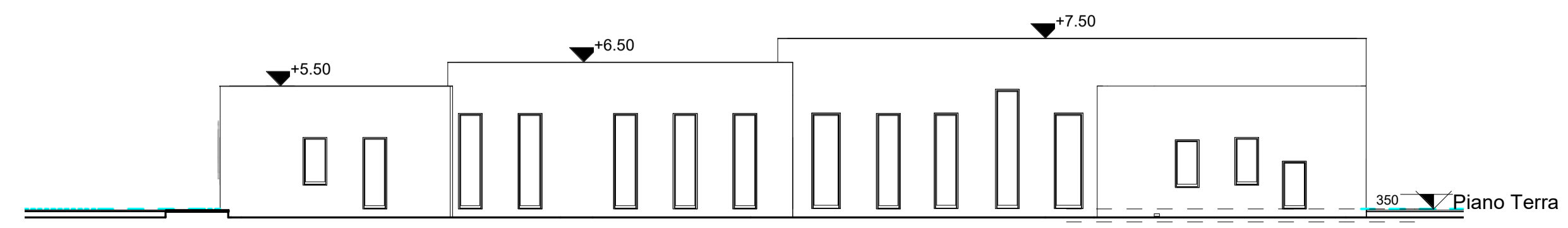


SUPERFICIE TOTALE LOTTO	3.000 mq	SUPERFICIE PARCHEGGI incluso corsello (SP)	647 mq
SUPERFICIE COPERTA EDIFICIO =33*23.98+24.67*39.01-(5.99*1.5+1.02*7.67+12.76*3.99)-(5.35* 1.92+1.5*3+4.23*3.71)	1.634 mq	SUPERFICIE PERMEABILE INTERNA (CAVEDI)	31 mq
SUPERFICIE COPERTA Locali tecnici1(4.87*18.6)	91 mq	SUPERFICIE PERMEABILE ESTERNA (PRATO)	202 mq
SUPERFICIE COPERTA Locali tecnici2(4.87*13.37)	65 mq	SUPERFICIE PERMEABILE TOTALE	233 mq
SUPERFICIE COPERTA TOT (SC)	1.790 mq	ALTEZZA MASSIMA EDIFICIO (H)	7,5 m
SUPERFICIE TOTALE (ST=SC)	1.790 mq	NUMERO DI PIANI	1
SUPERFICIE ACCESSORIA=91+65+11 (SA)	167 mq	INDICE DI COPERTURA I _c = 1.790/3.000=59%	
SUPERFICIE LORDA (SL= ST-SA)	1.623 mq	INDICE DI PERMEABILITA' I _p =233/3.000=8%	



OCCHI AZZURRI ONLUS
CENTRO RICREATIVO E RIABILITATIVO

Verifica Indici Urbanistici

Data	07.01.2020
Disegnato da	GA
Controllato da	FR
Codice allegato PdC	All_5.2
Titolo	Tav.07rev.01
Scala	Come indicato